



Regione Lombardia

Le direzioni coinvolte della Giunta regionale:

- **Presidenza**
www.regione.lombardia.it
- **Industria Artigianato Edilizia e Cooperazione**
www.industriaeartigianato.regione.lombardia.it
- **Agricoltura**
www.agricoltura.regione.lombardia.it
www.buonalombardia.it
- **Casa**
www.casa.regione.lombardia.it
- **Istruzione, Formazione e Lavoro**
www.dote.regione.lombardia.it
- **Carta Regionale dei Servizi**
www.crs.regione.lombardia.it

ECONAVIGARE

SALONE DELLA NAUTICA ARTIGIANALE
E DEI SUOI ACCESSORI

PAD. 7

Imbarcazioni carrellabili, accessori e turismo diportistico: Artigiano in Fiera presenta la terza edizione di Econavigare.

Visita in fiera i cantieri nautici e le imprese artigiane di assoluta eccellenza che esporranno le loro imbarcazioni, in particolare tra i 5 e gli 8 metri!



AF - Abitare la casa

I.P. tra tradizione innovazione e design

Visita la grande novità di Artigiano in Fiera 2011!

Un Salone esclusivo in cui gli artigiani esprimono al meglio la loro capacità di interpretare, proporre e risolvere le esigenze del "modo di vivere" la casa del visitatore.

Troverai l'amore per la casa....tradizione, calore e design.

AF - Abitare la Casa: artigianato e originalità..... su misura!



PAD. 4

AF - ABITARE LA CASA È

- Arredamenti completi
- Soluzioni per ogni singolo locale
- Mobili e complementi d'arredo
- Arredo esterno e wellness
- Tecnologie e soluzioni per la casa e l'abitare sostenibile



3-11 DICEMBRE 2011 L'ARTIGIANO IN FIERA

INGRESSO GRATUITO

FIERAMILANO - NUOVO POLO FIERISTICO A RHO

IAF Disponibile gratuitamente su AppStore e mobile.artigianoinfiera.it

S PASSANTE FERROVIARIO **M** LINEA 1 RHO-FIERAMILANO

www.artigianoinfiera.it

Promosso insieme a:



Media partners:



PAD. 4



MODA

Visita i nuovi stand dedicati alla moda per toccare con mano la qualità dei prodotti sartoriali. Artigiano in Fiera rilancia uno dei mestieri storici di Milano.

In collaborazione con:



In collaborazione con:



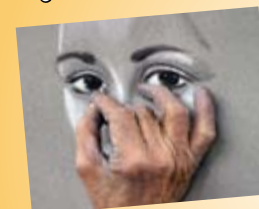
GIOVANI E DESIGN

Vieni a scoprire la creatività e le innovazioni dei giovani artigiani. Vai alla ricerca dei designer e dei loro progetti esposti in fiera.

PAD. 4

AFPASSIONE CREATIVA

originalità, passione e creatività



In fiera uno spazio dedicato agli operatori eccellenti del settore dell'hobbistica e delle arti manuali.



Tutte le novità e le curiosità per la decorazione della casa, la creazione di articoli regalo, capi d'abbigliamento e accessori!

PAD. 4

L'ARTIGIANO IN FIERA

INGRESSO GRATUITO



5 CONTINENTI, 110 PAESI e circa 3.000 ESPOSITORI IN 150.000 mq: il gusto della scelta! 3.000.000 DI VISITATORI IN 9 GIORNI: la mostra-mercato più grande del mondo!



www.artigianoinfiera.it

COME RAGGIUNGERE ARTIGIANO IN FIERA

In AUTO



- **Autostrada A4 Torino - Venezia**, direzione Torino, uscita **Pero-Fieramilano** (prima del casello).
 - **Tangenziale Ovest**, direzione nord, uscita **Fieramilano**.
 - Dall'**Autostrada A8/A9**, direzione Milano, alla barriera seguire per A4 Torino, uscita **Pero-Fieramilano**.
 - **Strada Statale 33 del Sempione**: superata Pero, seguire le indicazioni **Fieramilano**.
- Il costo massimo del parcheggio in Fieramilano è 2 € all'ora, tariffa speciale in occasione di Artigiano in Fiera.

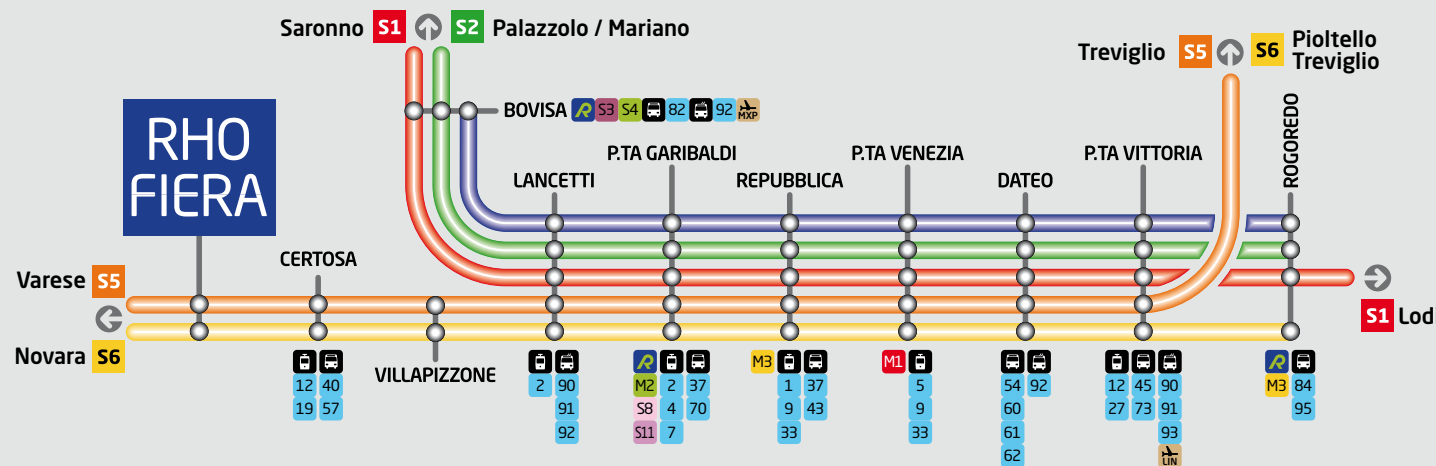
In METROPOLITANA



- RHO-FIERAMILANO**
- M2** CADORNA FNM TRIENNALE
- M3** DUOMO
- M2** LORETO

Col PASSANTE FERROVIARIO

Parte da **Rogoredo** e passa da **P.ta Vittoria, Dateo, P.ta Venezia, Repubblica, P.ta Garibaldi, Lancetti, Villapizzone, Certosa** fino a **Rho Fiera**, la fermata delle Linee **S5** e **S6**.



ITALIA, EUROPA E PAESI DEL MONDO: 3 grandi aree con l'artigianato di tutto il mondo. OLTRE 50 RISTORANTI TIPICI e il meglio dell'artigianato alimentare.



ORARI E INGRESSI

- Feriali (5 e 6 dic): 15.00 - 22.30
- Sabato e festivi (3-4-7-8-10 e 11 dic): 10.00 - 22.30
- **NOVITÀ: Venerdì 9 dicembre, apertura dalle 10.00 alle 22.30**

Ge.Fi. S.p.A.
Viale Achille Papa, 30 - 20149 Milano
Tel. 02.31911911 - Fax 02.31911920
artigianoinfiera@gestionefiera.com